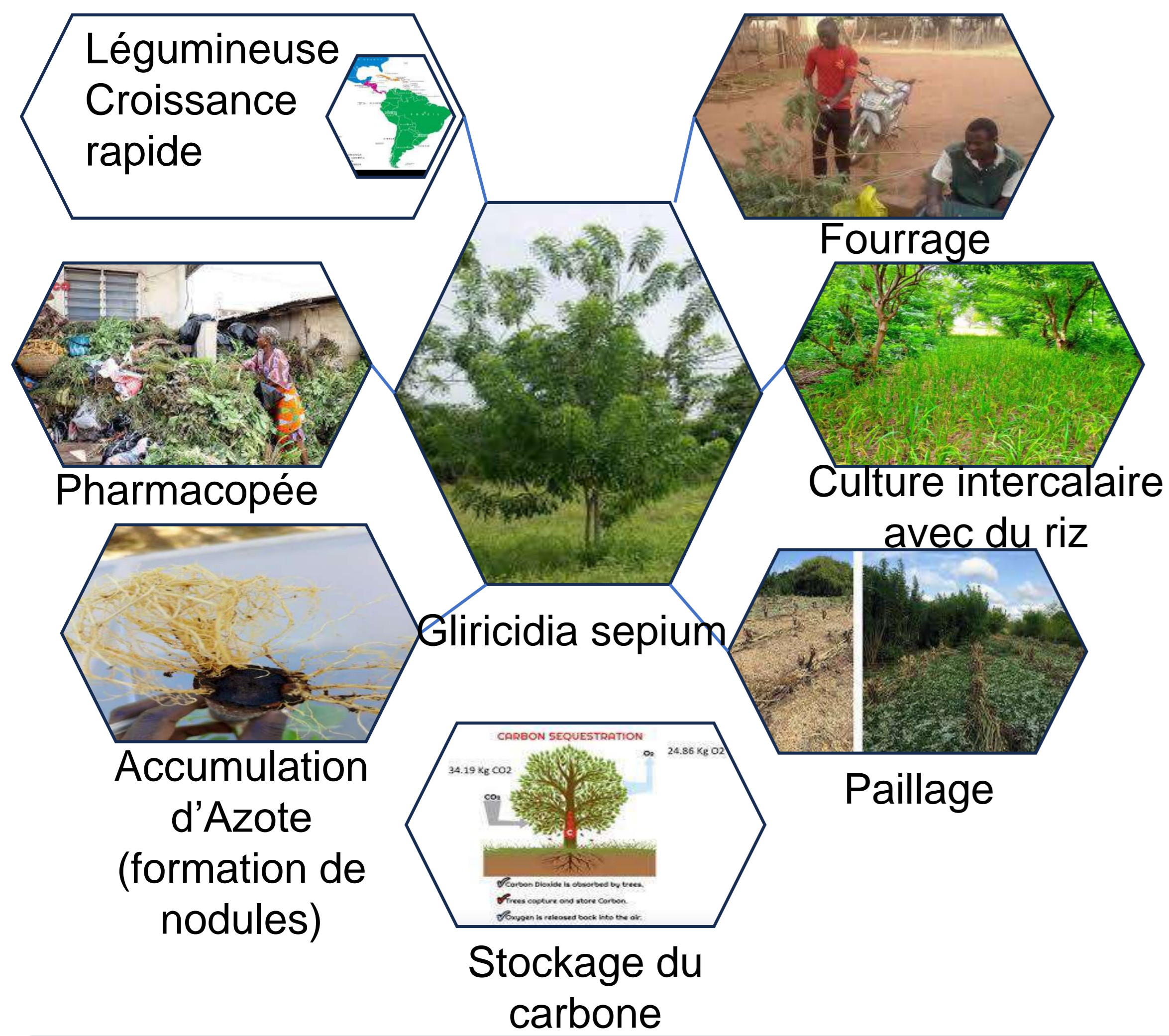
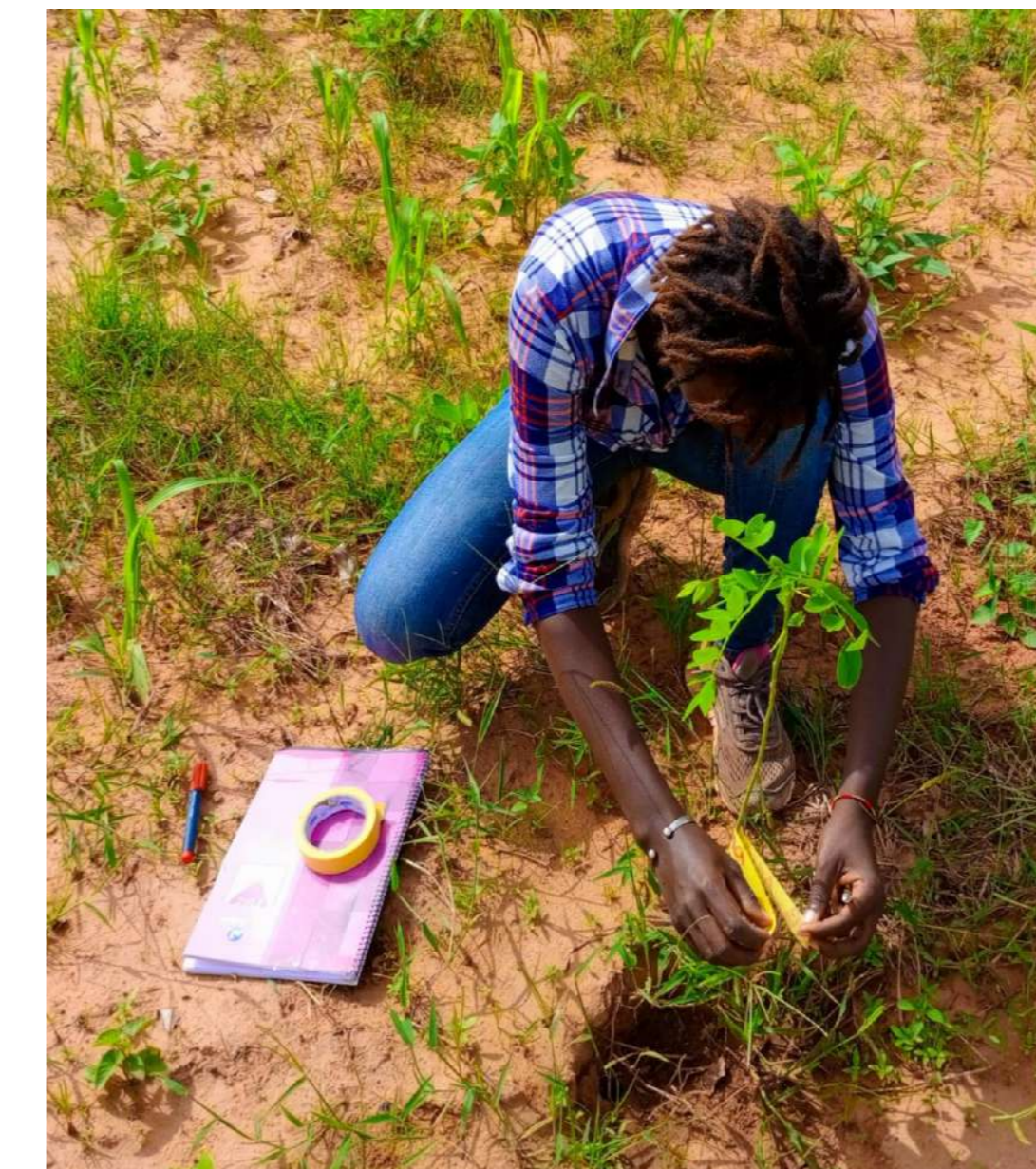


# Évolution des plants de *Gliricidia sepium* nouvellement introduits dans deux villages (Yilou et Barsa) dans la commune de Guibaré (Burkina Faso)

YE S. Fatoumata Mireille<sup>1</sup>, YAMEOGO T. Jérôme<sup>1</sup>, BAZIE Hugues Roméo<sup>2</sup>, COULIBALY Kalifa<sup>1</sup> 1Université Nazi BONI, Institut du Développement Rural/ Laboratoire Bioressources, Agrosystèmes et Santé de l'Environnement 01 BP 1091 BoboDioulasso, Burkina Faso, 2Université Nazi BONI, Institut du Développement Rural/ Laboratoire d'Étude et de Recherche sur la Fertilité du Sol, 01 BP 1091 Bobo-Dioulasso, Burkina Faso 2 Université Joseph Ki-Zerbo, Laboratoire Biosciences, Unité de Formation et Recherche en Science de la Vie et de la Terre, Ouagadougou 03 BP 7021, Burkina Faso



Don de *Gliricidia sepium* (Barsa)



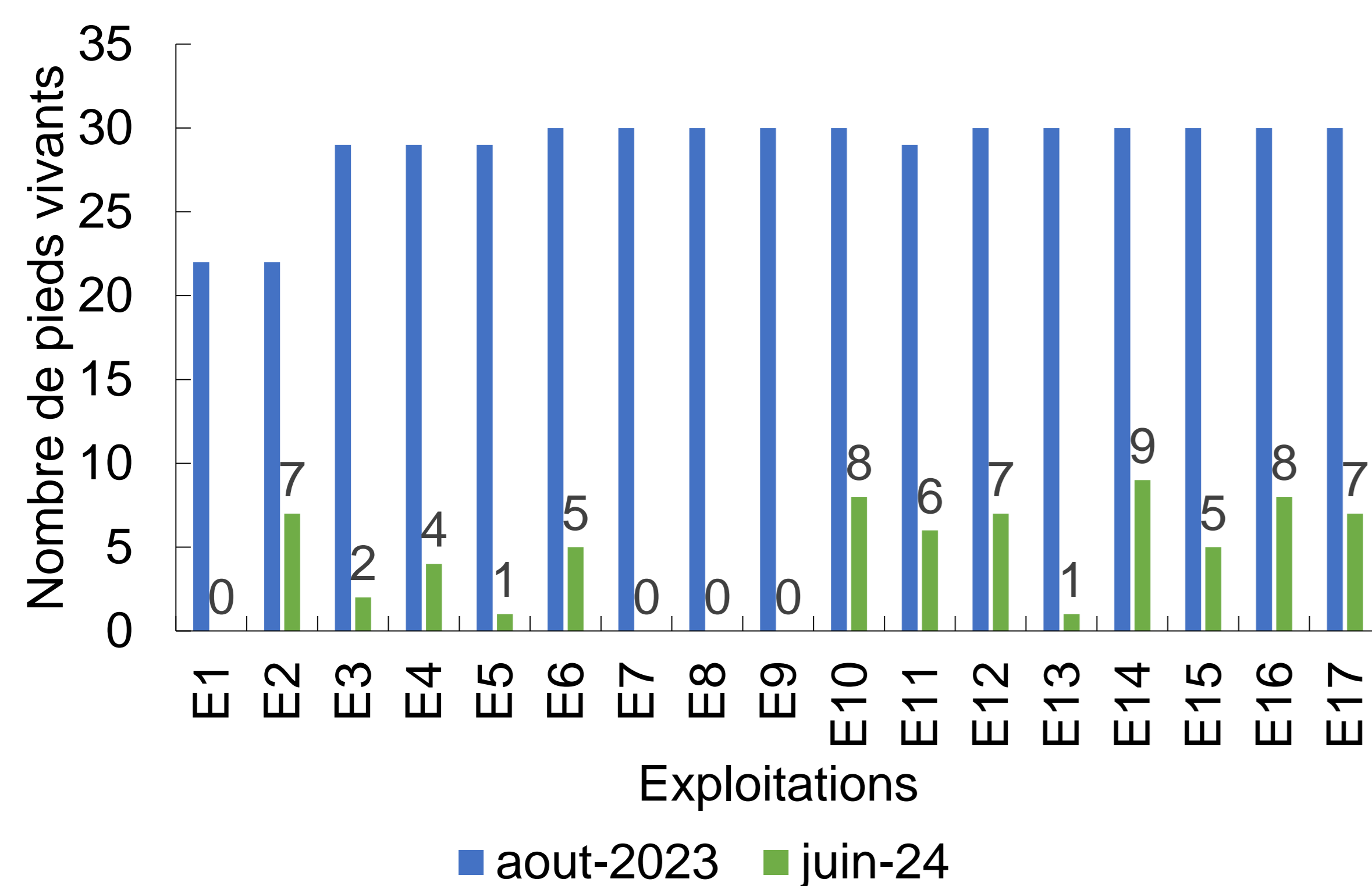
Suivie des plants



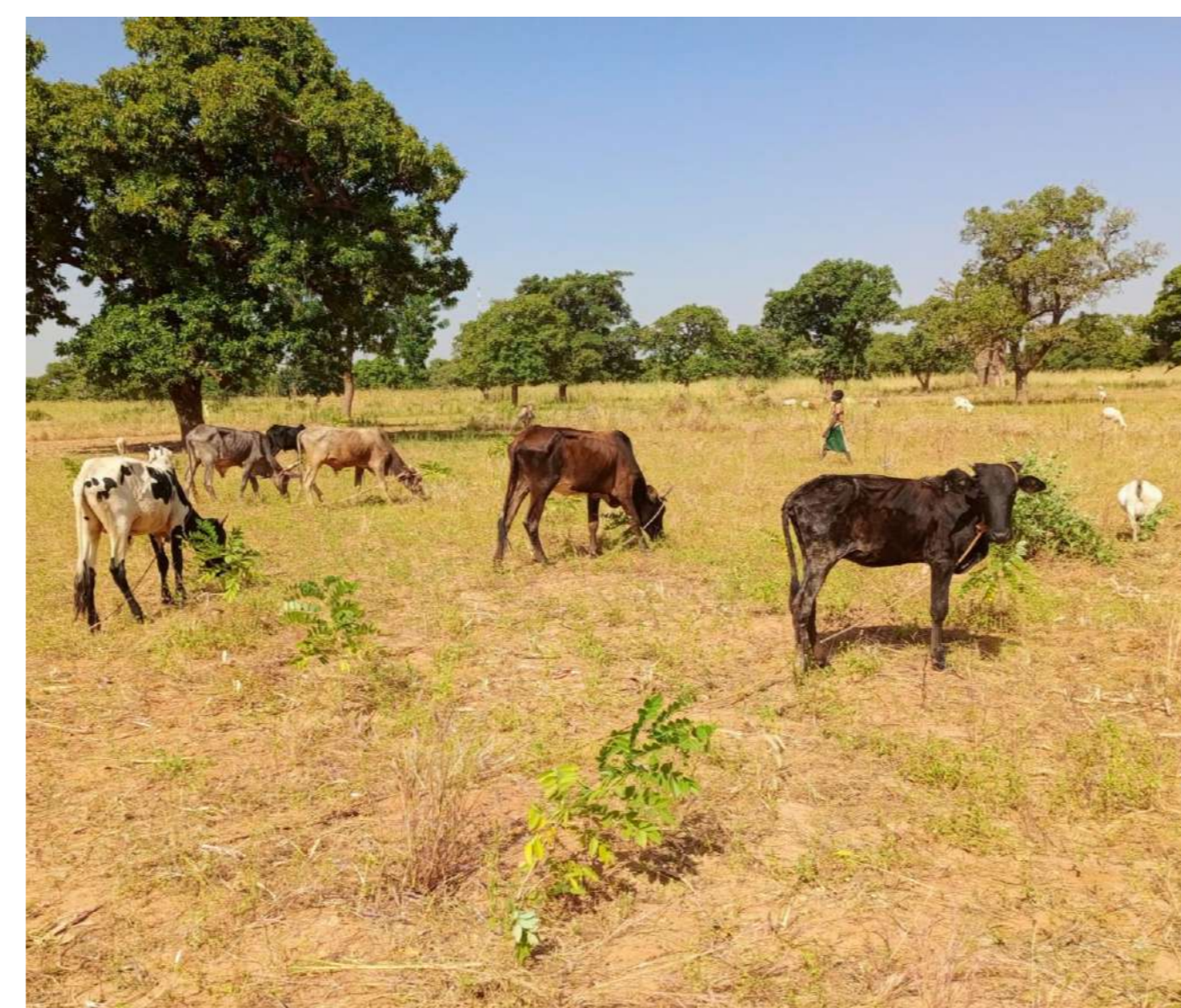
Arrosage des plants dans certaines exploitations



Type de protection mis en place par certains producteurs



Taux de survie des plants de *Gliricidia*



Plant de *Gliricidia* sans protection



Plant de *Gliricidia* mutilé



Attaque des plants par les termites

Les principales causes de mortalité des plantes de *Gliricidia sepium* sont le manque d'eau pendant la saison sèche, les agressions des animaux et les attaques des termites. Le taux de survie général en juin était de 15,10% soit un total de 70 plantes sur un total de 510 plantes au départ. La protection seul ne garantit pas la survie des plants en période sèche, il faut un minimum en apport d'eau afin que les plants puissent survivre et atteindre la saison pluvieuse.